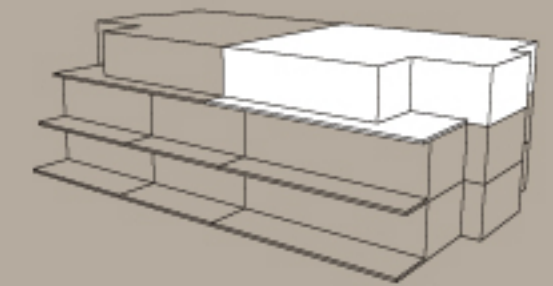




Unverbindliche Illustration

## WOHNUNG 7

Penthouse mit 3½ Zimmern



### WOHNFLÄCHE

Wohnen/Essen/Kochen	48,22 m <sup>2</sup>
Schlafen	16,72 m <sup>2</sup>
Kind	15,73 m <sup>2</sup>
Bad	8,82 m <sup>2</sup>
Flur	3,32 m <sup>2</sup>
WC	1,94 m <sup>2</sup>
Windfang/Garderobe	4,60 m <sup>2</sup>
Abstellraum	1,13 m <sup>2</sup>
Terrasse (1/2)	10,61 m <sup>2</sup>
<b>Gesamt</b>	<b>111,09 m<sup>2</sup></b>

### Wohnen über den Dächern!

Die Wohnung 7 ist sicherlich eine der schönsten in diesem Projekt. Große Glasflächen sorgen für viel Licht und Weite. Eine Dachterrasse mit über 20 m<sup>2</sup> erweitert den Wohnraum in der wärmeren Jahreszeit.

Das Bad bietet eine Besonderheit: Durch das Oberlicht entsteht eine sehr attraktive Tageslichtsituation.

### GRUNDRISS

Unverbindliche Illustration, Maßstab ca. 1:100