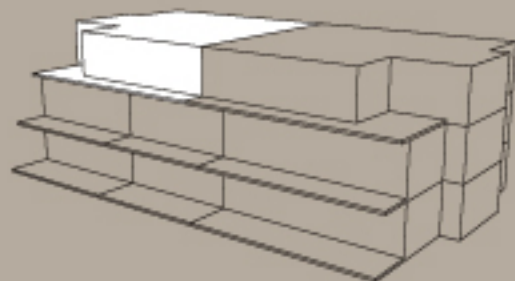


# WOHNUNG 8

Penthouse mit 4½ Zimmern



Unverbindliche Illustration



Unverbindliche Illustration, Maßstab ca. 1:100

## GRUNDRISS

Lebensraum on the top!

Auch diese Wohnung gehört sicherlich zu den Highlights unseres Bauprojekts. Neben den hellen Räumen und der großen Dachterrasse überzeugen auch die Details. Ein praktischer Abstellraum mit Waschmaschinenanschluss ist nur ein Beispiel für die durchdachte Planung.

Auch das Bad in dieser Wohnung bietet die Besonderheit des hellen Oberlichts.

## WOHNFLÄCHE

Wohnen/Essen/Kochen	42,60 m <sup>2</sup>
Schlafen	15,77 m <sup>2</sup>
Kind 1	15,07 m <sup>2</sup>
Kind 2	12,27 m <sup>2</sup>
Bad	9,07 m <sup>2</sup>
Flur	13,45 m <sup>2</sup>
WC	1,80 m <sup>2</sup>
Windfang/Garderobe	4,70 m <sup>2</sup>
Abstellraum/HWR	3,98 m <sup>2</sup>
Terrasse (1/2)	10,61 m <sup>2</sup>
<b>Gesamt</b>	<b>129,32 m<sup>2</sup></b>