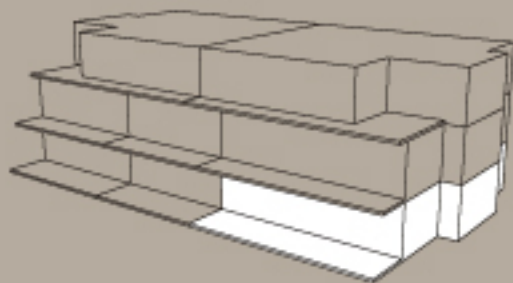


WOHNUNG 1

4½ Zimmer im Erdgeschoss



WOHNFLÄCHE

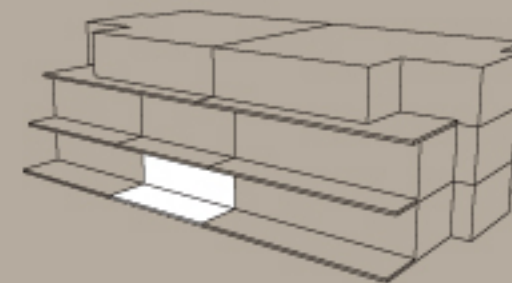
Wohnen/Essen	33,85 m ²
Kochen	5,27 m ²
Schlafen	15,37 m ²
Kind 1	11,92 m ²
Kind 2	10,31 m ²
Bad	6,26 m ²
Flur	2,55 m ²
WC	1,46 m ²
Windfang/Garderobe	4,21 m ²
Abstellraum	1,32 m ²
Terrasse (1/2)	8,42 m ²
Gesamt	100,94 m²

WOHNFLÄCHE

Wohnen/Essen/Kochen	29,45 m ²
Schlafen	11,66 m ²
Bad/WC	6,40 m ²
Flur	3,71 m ²
Windfang/Garderobe	2,70 m ²
Terrasse (1/2)	5,47 m ²
Gesamt	59,39 m²

WOHNUNG 2

2½ Zimmer im Erdgeschoss

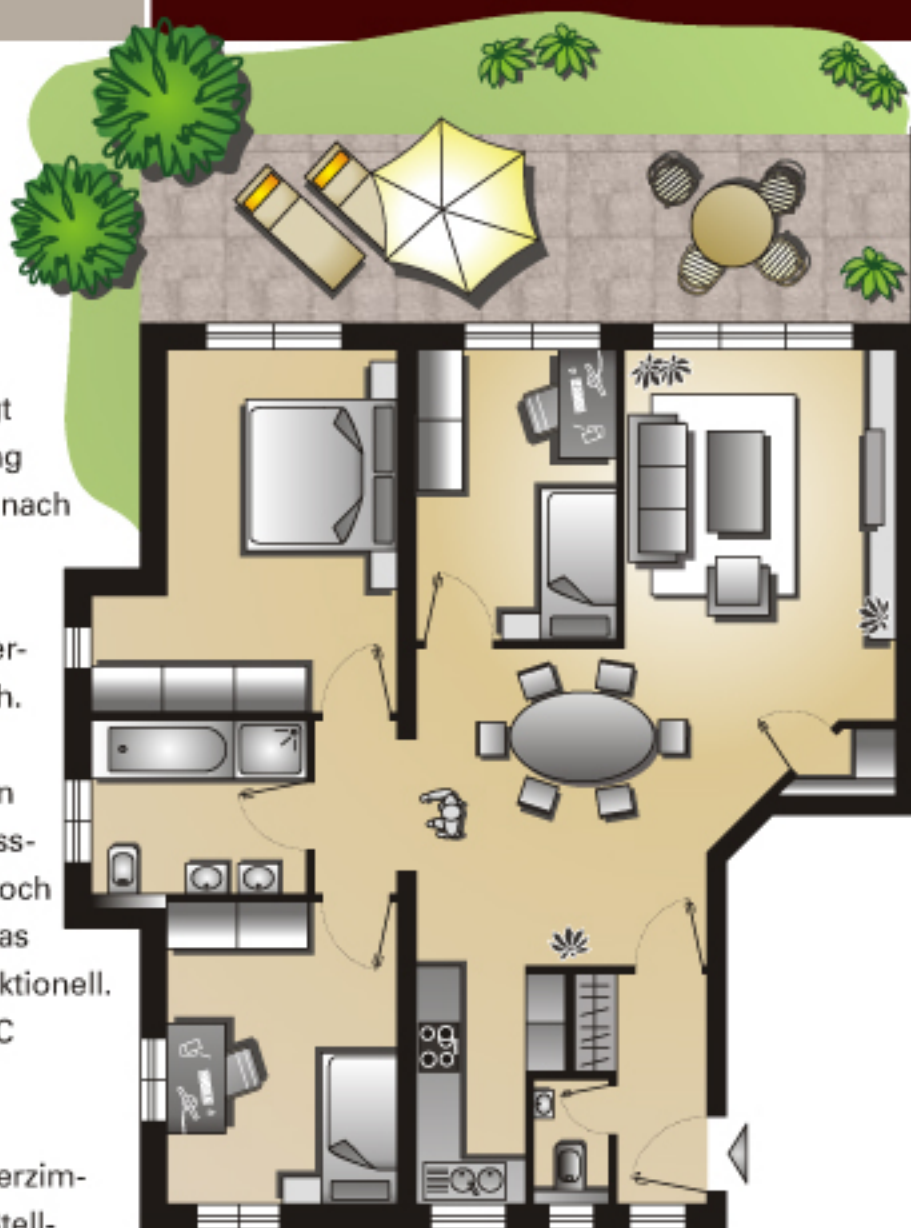


Viel Platz zum Wohnen mit eigenem Garten

Diese interessant geschnittene 4½-Zimmer-Wohnung überzeugt neben der praktischen Aufteilung besonders durch den schönen, nach Süden ausgerichteten eigenen Garten. Von drei Zimmern aus ist der Zugang auf die Sonnenterrasse und in den Garten möglich.

Die Wohnung verfügt über einen sehr großzügigen Wohn- und Essbereich samt Küche und dazu noch einen separaten Abstellraum. Das Bad mit WC ist modern und funktionell. Zusätzlich ist noch ein Gäste-WC vorhanden.

Das Schlafzimmer und die Kinderzimmer sind großzügig mit guten Stellmöglichkeiten.



Modern wohnen mit eigenem Garten

Highlight dieser pfiffigen 2½-Zimmer-Wohnung ist der fast 30 m² große Wohn-/Ess- und Kochbereich. Breite, bodentiefe Fenster sorgen für ein helles und sonniges Wohngefühl. Über die Terrasse gelangen Sie in den zur Wohnung gehörenden Privatgarten.

Eckdusche und Badewanne kennzeichnen das geschickt geplante Badezimmer.

Alles in allem eine moderne Wohnung mit vielen durchdachten Details.

