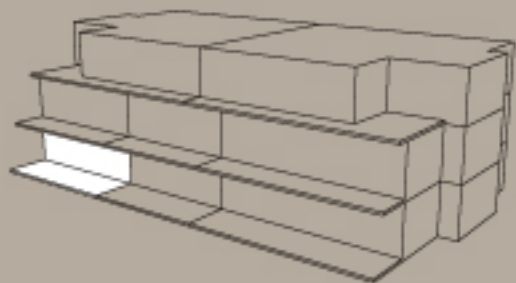


## WOHNUNG 3

3½ Zimmer im Erdgeschoss

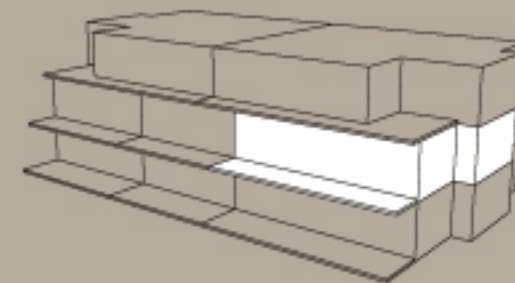


<b>WOHNFLÄCHE</b>	Wohnen/Essen	29,67 m <sup>2</sup>
	Kochen	5,27 m <sup>2</sup>
	Schlafen	15,61 m <sup>2</sup>
	Kind	11,92 m <sup>2</sup>
	Bad	6,24 m <sup>2</sup>
	Flur	2,55 m <sup>2</sup>
	WC	1,46 m <sup>2</sup>
	Windfang/Garderobe	3,97 m <sup>2</sup>
	Terrasse (1/2)	6,03 m <sup>2</sup>
<b>Gesamt</b>	<b>82,72 m<sup>2</sup></b>	

<b>WOHNFLÄCHE</b>	Wohnen/Essen	33,98 m <sup>2</sup>
	Kochen	5,46 m <sup>2</sup>
	Schlafen	15,37 m <sup>2</sup>
	Kind 1	11,92 m <sup>2</sup>
	Kind 2	10,56 m <sup>2</sup>
	Bad	6,26 m <sup>2</sup>
	Flur	2,55 m <sup>2</sup>
	WC	1,46 m <sup>2</sup>
	Windfang/Garderobe	4,21 m <sup>2</sup>
	Abstellraum	1,32 m <sup>2</sup>
	Balkon (1/2)	8,42 m <sup>2</sup>
<b>Gesamt</b>	<b>101,51 m<sup>2</sup></b>	

## WOHNUNG 4

4½ Zimmer im Obergeschoss

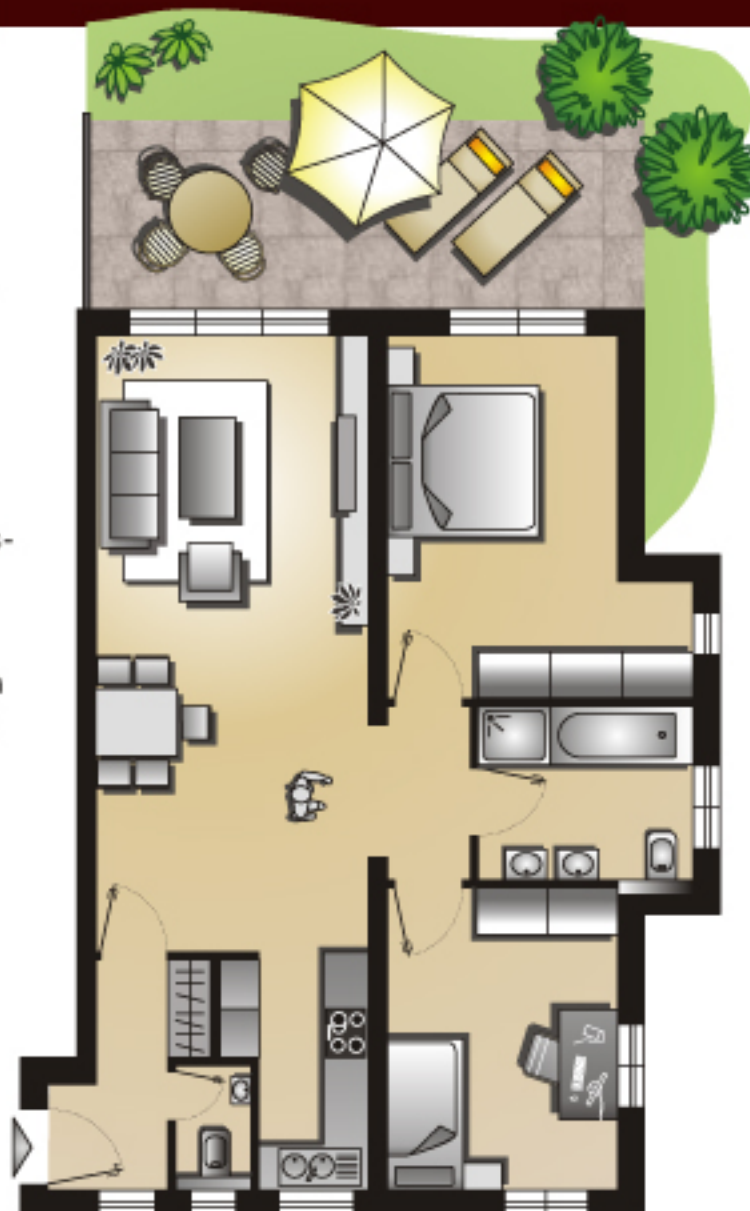


### Geräumig mit eigenem Garten

Ob Wohn-/Essbereich, Schlafzimmer oder Kinderzimmer: Jeder Raum überzeugt durch viel Glas und angenehme Helligkeit.

Eine praktische Garderobennische sowie das Gäste-WC kennzeichnen den Eingangsbereich.

Im Privatbereich liegt zwischen dem hellen Schlaf- und Kinderzimmer das funktionelle Bad mit zusätzlichem WC.



### Viel Platz zum Wohnen mit sonnigem Balkon

Identisch geschnitten wie die Wohnung 1 im Erdgeschoss. Diese interessant geschnittene 4½-Zimmer-Wohnung überzeugt neben der praktischen Aufteilung besonders durch den schönen, nach Süden ausgerichteten Balkon. Von drei Zimmern aus ist der Zugang auf den sonnigen Balkon möglich.

Die Wohnung verfügt über einen sehr großzügigen Wohn- und Essbereich samt Küche und dazu noch einen separaten Abstellraum. Das Bad mit WC ist modern und funktionell. Zusätzlich ist noch ein Gäste-WC vorhanden.

Das Schlafzimmer und die Kinderzimmer sind großzügig mit guten Stellmöglichkeiten.

